



Mécanismes de Règlement des Plaintes



Juan Dumas

Atelier Régional pour le Renforcement des Capacités en matière

d'Inclusion Social dans la REDD+

Brazzaville, République du Congo

15 mai 2014

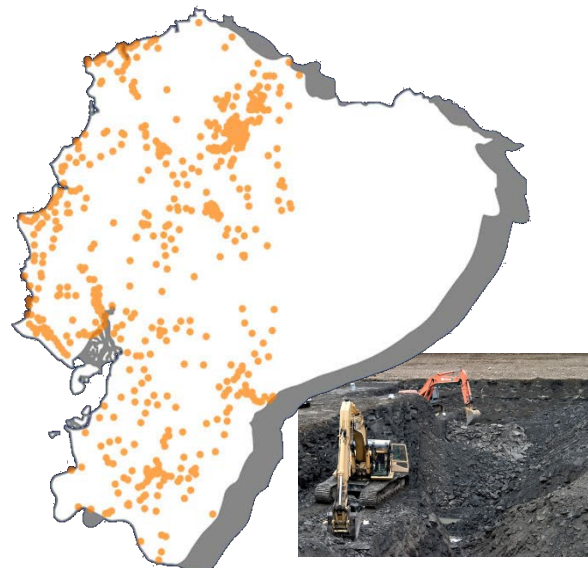
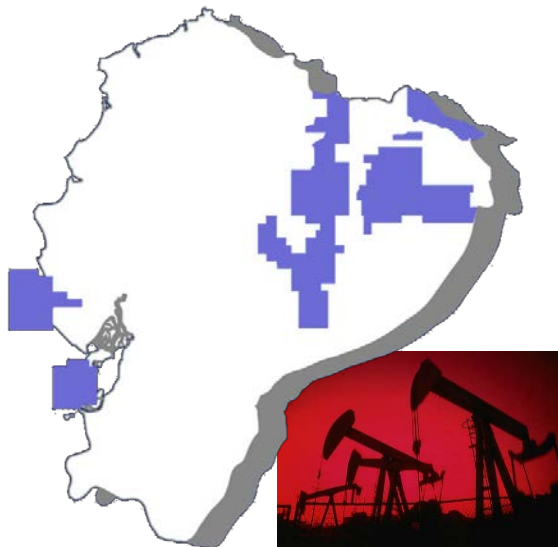
Qu'entendons-nous par « règlement des plaintes » ou « réparation de griefs »?





REDD+

Les disputes liées à la REDD sont profondément enracinées



Cette carte est destiné uniquement à la formation - elle ne reflète pas fidèlement l'état actuel des affaires d'un pays spécifique.

Causes profondes des disputes

Des politiques incohérentes et incompatibles

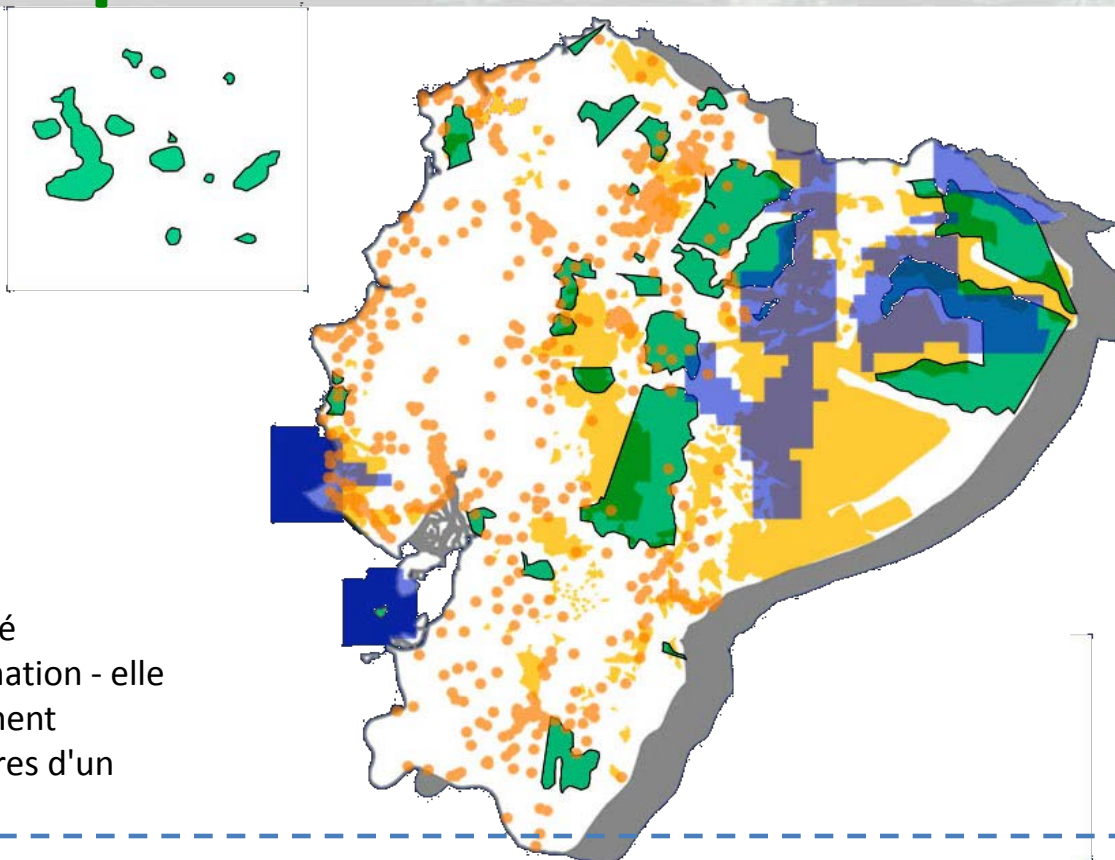
Une mauvaise planification de l'utilisation de la terre

L'insécurité foncière et aux ressources

Absence des institutions de l'Etat

L'inégalité structurelle et la participation limitée

Les disputes liées a la REDD sont profondément enracinées



Cette carte est destiné
uniquement à la formation - elle
ne reflète pas fidèlement
l'état actuel des affaires d'un
pays spécifique.

Causes profondes des disputes

Des politiques incohérentes
et incompatibles

Une mauvaise planification de
l'utilisation de la terre

l'insécurité foncière et aux ressources

Absence des institutions
de l'Etat

L'inégalité structurelle et
la participation limitée

Lorsque REDD+ est mis en œuvre, les disputes sont susceptibles de survenir localement sous la forme de griefs

Ils s'emparent de ma terre, ma forêt, et mon CO2!

Où est l'argent qui m'a été promis?



Panos.org.uk

Griefs individuels



Causes profondes des disputes

Des politiques incohérentes et incompatibles

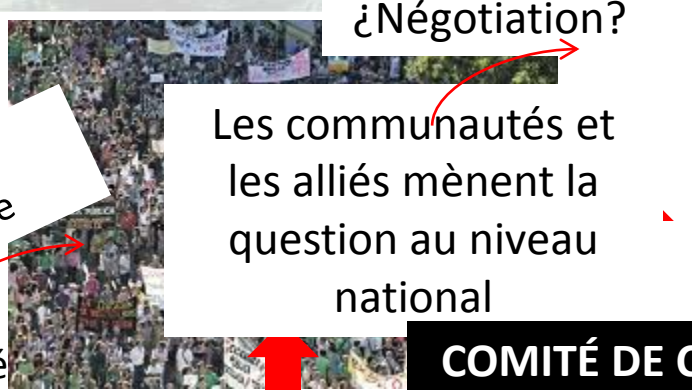
Une mauvaise planification de l'utilisation de la terre

l'insécurité foncière et aux ressources

Absence des institutions de l'Etat

L'inégalité structurelle et la participation limitée

Comme dans toute dispute, les griefs liés à la REDD+ peuvent s'aggraver s'ils ne sont pas traités tôt



¿Négotiation?

Les communautés et les alliés mènent la question au niveau national

La police intervient

Aucune réparation

La communauté bloque la route

COMITÉ DE CRISE DE HAUT NIVEAU

Aucune réparation

La communauté se plaint officiellement

MÉDIATION

SYSTÈME JUDICIAIRE DE LA COUR

MÉCANISMES DES REGLÈMENT DE PLAINTES

Griefs Individuels

Causes profondes des disputes

Des politiques incohérentes et incompatibles

Une mauvaise planification de l'utilisation de la terre

Absence des institutions de l'Etat

L'inégalité structurelle et la participation limitée

ité foncière et aux ressources

DIALOGUE POLITIQUE: PRÉPARATION À LA REDD+ & SESA

Pourquoi est-il important d'avoir un mécanisme de règlement des plaintes?

- Réduire la probabilité d'une escalade des disputes.
- Identifier et traiter les impacts négatifs potentiels, problèmes imprévus
- Améliorer les résultats et les leçons apprises.

Notre approche: rester simple...



Notre approche: rester simple...



- Quelles sont les questions, les griefs et les conflits susceptibles d'arriver dans votre pays?
- Quels sont **les systèmes qui existent déjà dans votre pays** pour répondre à ces griefs?
- Que pouvons-nous faire ensemble pour faire que vos systèmes existants pour le règlement des plaintes fonctionnent mieux?

IL N'EXISTE AUCUNE RÉGLE D'OR OU EXEMPLE IDEAL

Nous apprenons tous au cours de nos actions

À quoi ressemble un MRP ?

1. Réception: Canaux facilement accessibles

2. Accusé de réception, évaluation d'admissibilité et assignation de responsabilité organisationnelle pour proposer une réponse.

3. Proposition de réponse

Réponse/action organisationnelle directe

Évaluation et engagement des parties prenantes

Renvoi à un autre mécanisme

Détermination comme inadmissible

OUI

4. Accord sur la réponse ?

NON

5a. Mise en œuvre de la réponse convenue

5b. Réclamation résolue avec succès et clôturée

5c. Réclamation non résolue

6. Revue

7. Réclamation renvoyée à une autre instance ou close.

Notre approche: 6 Clés d'un bon procès

- Points focaux facilement accessibles
- **Un registre des plaintes reçues, réglées, et le temps pris pour en répondre.**
- Examen d'admissibilité.
- Catégorisation et Attribution.
- Options d'appel.
- **Surveillance, suivi et rapports sur les résultats.**

Notre approche: 7 Principes

- **Accessibilité**
- **Prévisibilité**
- **Équité**
- **Légitimité**
- **Compatibilité avec les droits**
- **Transparence**
- **Capacité**

Mais nous obtenons déjà de nombreuses plaintes pendant l'phase de Préparation...

Ma communauté n'a pas été correctement consultée!

Les élites capturent toutes les avantages!

Nous avons besoin de clarté et de sécurité sur les titres fonciers!



Panos.org.uk

Griefs Individuels

Causes profondes des disputes

Des politiques incohérentes et incompatibles

Une mauvaise planification de l'utilisation de la terre

Absence des institutions de l'Etat

L'inégalité structurelle et la participation limitée

égalité foncière et aux ressources

DIALOGUE POLITIQUE: PREPARATION A LA REDD+ & SESA

Mais nous obtenons déjà de nombreuses plaintes pendant l'phase de Préparation...

Ma communauté n'a pas été

Les élites

Comment ces préoccupations sont véritablement traitées au niveau de la politique publique?

sécurité sur les titres fonciers!

Mettre en place un canal de retour pour le processus de consultation et de participation qui permet d'enregistrer et de répondre à ces préoccupations systématiquement.

disputes

Une mauvaise planification de l'utilisation de la terre

la participation limitée

ité foncière et aux ressources

... et, déjà, les disputes sont en hausse...



Compétences et procédés supplémentaires peuvent être nécessaires.

Un canal de retour conforme aux exigences de la politique, mais pourrait ne pas suffire à répondre à l'escalade des conflits

Analyse des disputes

facilitation du dialogue

résolution des conflits



Causes profondes des disputes

Des politiques incohérentes et incompatibles

Une mauvaise planification de l'utilisation de la terre

Absence des institutions de l'Etat

L'inégalité structurelle et la participation limitée

ité foncière et aux ressources

DIALOGUE POLITIQUE: PREPARATION A LA REDD+ & SESA

MERCI

