



Partenariat pour le Carbone forestier

EESS (Evaluation Environnementale sociale stratégique) **et**
CGES (Cadre de gestion environnementale et sociale) **pour la**
la REDD+

Kenn Rapp, Facility Management Team (FMT)

5^e Atelier Régional de renforcement de capacité sur l'Inclusion sociale
Brazzaville, République of Congo 12 au16 mai 2014

PLAN

1. Logique et resultat du EESS/CGES dans la REDD+
2. Processus EESS/CGES
3. Conclusion
 - Relation entre EESS et la strategie REDD+

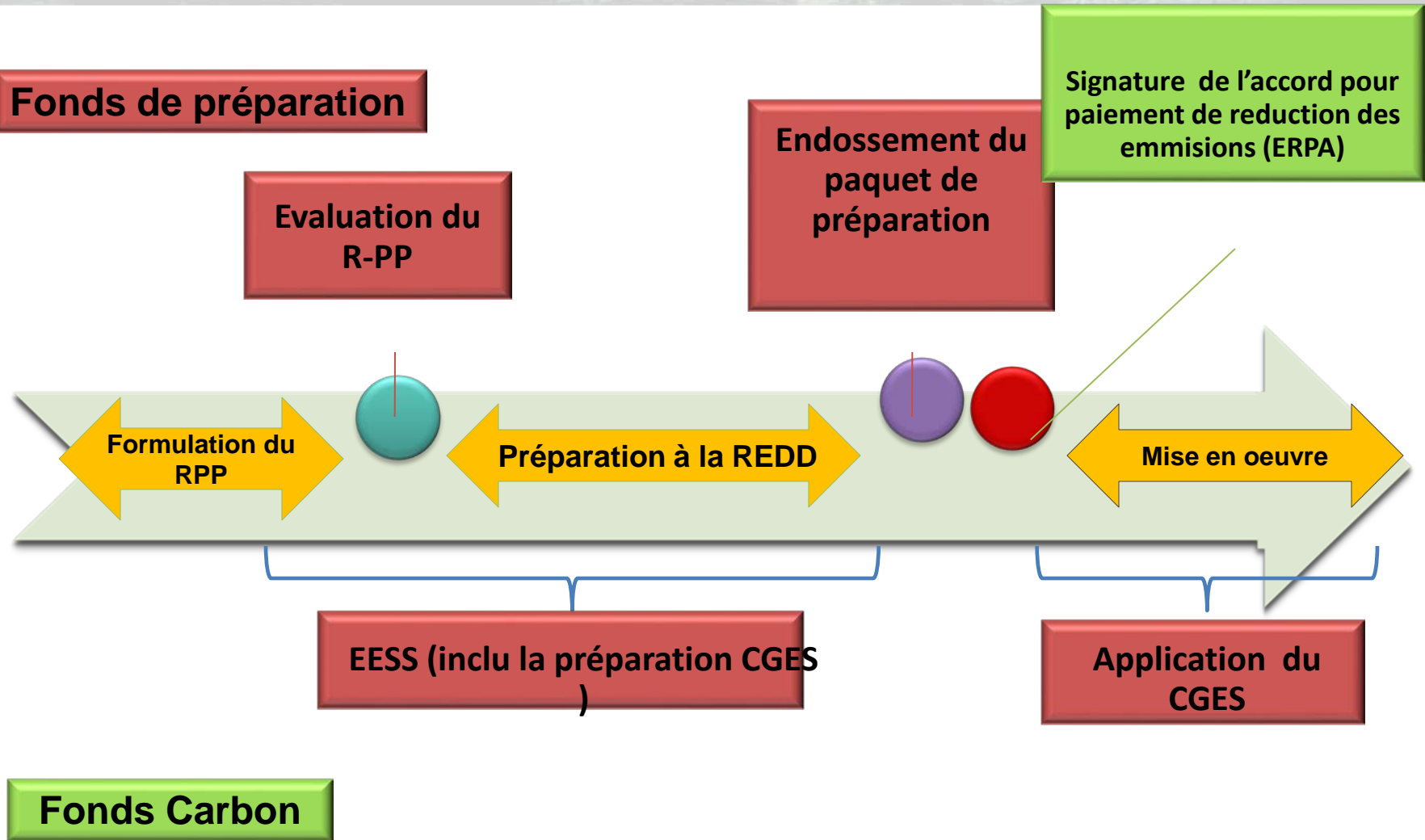
Le défis central du processus de préparation :

- La préparation à la REDD+consiste principalement à une planification stratégique conduisant au développement des politiques,programmes,institutions et mets en place des actions de m en oeuvre dans le future.
- La question essentielle:Comment s'assurer que la stratégie REDD+ est durable sur le plan social et environnemental?
 - La solution acceptable pour le FCPF: EESS

Qu'est ce que la EESS?

- EESS est un processus qui combine les approches analytique et participatif:
 - Prendre en compte les considerations sociales et environnementales dans la **formulation** de la Stratégie REDD+ (EESS dans sa dimension stratégique)
 - Développer un cadre de gestion des risques potentiels/impacts des politiques, actions et projets pendant la mise en oeuvre de la stratégie REDD+ (EESS risque indentifié/dimension atténuation)

L'approche vers la durabilité E&S



La Logique EESS/CGES dans la REDD+

- EESS dans sa dimension stratégique aide à définir la stratégie REDD+ rend capable et donner réponse aux problèmes de
 - Priorités E&S dans l'utilisation des terres et
 - Le cout d'opportunité de préserver la foret
- CGES établit le cadre de gestion E&S des futures projets , politiques et activities dans laquelle la stratégie REDD+ est mise en oeuvre .
- EESS est préparé quand la stratégie REDD + est définie
- EESS/EESS assure que REDD+ augmente les valeurs sociales, culturelles, and environnementales pendant qu'on évite et atténue dommage

EESS/CGES dans la REDD+: Resultats attendus

- **Analyse.** La stratégie REDD+ est alimentée par des études spéciales qui répondent aux priorités environnementales et sociales définies pendant le processus EESS, basé sur une analyse participative des moteurs de la deforestation et dégradation de la forêt.
- **Participation et information utile.** Toutes les parties prenantes ont l'opportunité de participer pleinement et ont le temps d'accès facile à l'information approprié et utile
- **Le droit.** La stratégie REDD+ reconnais et respecte les droits forestier (incluant les droits coutumier revendiqué par les communautés dépendantes de forets et les peuples autochtones
- **Conformité.** La stratégie REDD+ adhère à plusieurs standards environnementaux et sociaux
- **Bonne Gouvernance.** La stratégie REDD+ est mise en oeuvre dans le contexte général des objectifs de la bonne gouvernance ,incluant la transparence et la rédevabilité

Etape 1: Planification/Lancement

- **Objective**
 - Engage toutes les parties prenantes dans processus EESS
- **Processus**
 - Le Consultant entreprend l'analyse des parties prenantes et propose les activités de consultation sur le SESA

L'atelier nationale est tenue:

 - Pour l'EESS la participation publique et le processus de consultation est défini dans le cadre du processus de consultation sur la REDD+,
 - La légitimité et la représentativité des parties prenantes sont en discussion et les principes de participation agréés entre parties prenantes.
- **Resultas attendu**
 - EESS est lancé
 - Plan de travail EESS , qui inclue les activités de consultation EESS dans la REDD + et la plan de consultation et finalisé et rendu

Etape 2: E&S priorités dans l'utilisation des terres

- **Objectif**
 - Identifier l'option d'utilisation des terres avec les bénéfices sur le plan local, social et environnemental et au niveau local, régional et national
- **Processus**
 - Les questions et priorités environnementales et sociales qui affectent souvent l'utilisation des terres sont identifiées
 - Les bénéfices environnementaux et sociaux et le coût de la conservation de la forêt sont évalués
 - Les parties prenantes sont consultés sur les questions importantes et démontrent leurs aspirations, préoccupations et attentes.
 - Le processus de consultation pour les parties prenantes au niveau local (incluant les communautés autochtones) et la structuration des parties prenantes est faite
- **Resultats attendus**
 - La vision partagée par les principales parties prenantes et comment REDD+ pourra contribuer au développement ce qui est environnementalement durable et socialement inclusive

Etape 2: Définition des questions prioritaires

Les priorités Environnementales et sociales géographiquement référencées

Abandonné la dégradation des terres

Les Infrastructures associées avec la forêt et les zones environnantes

Les activités économiques dans la forêt et les zones environnantes

Carte de base: couvert forestier, Basins d'eau, point chaud de biodiversité, zone protégée

Carte de pauvreté et vulnérabilité

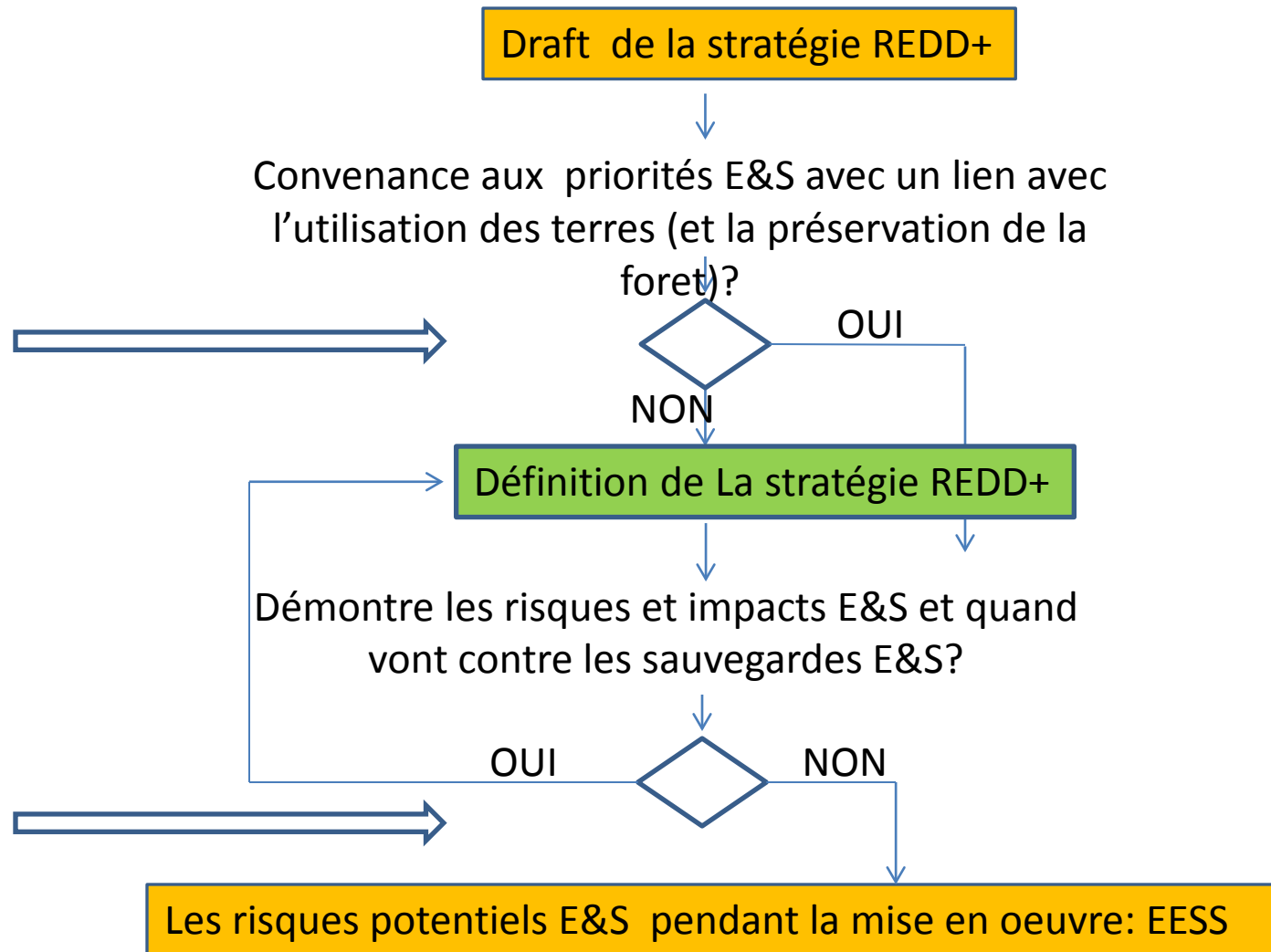
Droit foncier, accès à la terre et aux ressources naturelles

Structures capable de Supporter les besoins des communautés

Carte de base: communautés dans et autour de la forêt

Etape2: Evaluation

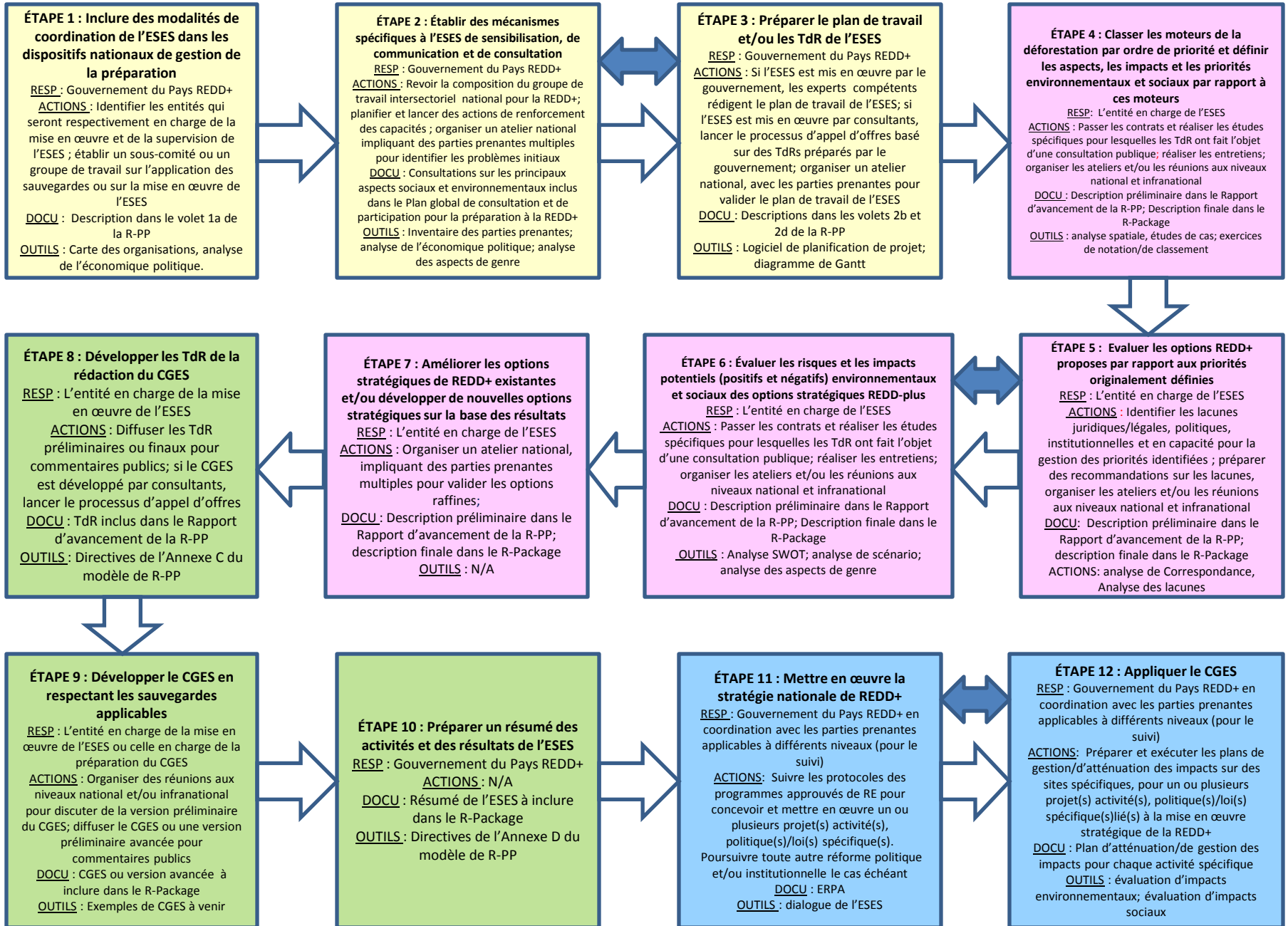
Deux – Niveaux de consultation: (i) parties prenantes local (les peuples autochtones inclu);et(ii) la structuration des parties prenantes



Phase 3: Cadre de gestion Environnementale and Sociale

- Débattre des politiques, du cadre légal et réglementaire qui seront la base dans la mise en oeuvre de la stratégie
- Discuter des potentiels impacts E&S dans la mise en oeuvre de la stratégie REDD+
- Décrire les arrangements à gérer pour ces impacts et les besoins nécessaires pour la mise en oeuvre
- S' il faut consulter, le faire et partager l'information

Organigramme du processus d'ESES/CGES



NOTER: La liste des "outils" fournis pour chaque étape n'est pas destinée à être exhaustive.

Questions ? Lever la main SVP.