



Costos de transacción e implementación of REDD+

Douglas White

research4development&conservacion
Asociación para los Márgenes de Bosques Tropicales
(ASB)

18 mayo 2011
CIAT - Centro Internacional de Agricultura Tropical
Cali, Colombia



Bosquejo

Costos de transacción e implementación:

- **Lo que son**
 - Definiciones and ejemplos
 - Cuando se ocurren
- **Como estimarlos**
- **Comparación con costos de oportunidad**
- **Como reducir los costos T&I**
- **Quien los paga**

Definitions

- **Costos de implementación**
 - **Costos asociados directamente con esfuerzos para reducir deforestación, degradación del bosque o incrementar stocks de carbono.**
- **Costos de transacción**
 - **Surgen de la necesidad de tener información antes y después de hacer una compra**

Ejemplos

- **REDD Readiness**
- **Reformas de tenencia de tierra**

REDD Readiness

Major components of readiness	Estimate ^a	Country ^b	R-PIN ^c	Average ^d
REDD management	440–490	130–430	550–1 115	525
Develop REDD Strategy	500	200–410	400–690	450
Consultations	420	380–440	350–182	365
Environment and social impacts assessments	50	50	50	50
REDD implementation framework	250–500	300–350	150–500	341
Develop reference scenario	500	200–400	300–1 200	516
Design MRV[in full please] system	1 000–1 300	1 000–1 560	250–940	1 008
TOTAL (without annual measurement, reporting and verification costs)	3 160–3 760	2 2640–3 640	2 050–4 627	3 255

Reforma de tenencia de tierra

Country	Type of area	Type of recognition	Cost(USD)	Area (ha)	Cost/ha (USD)	Comment/Source	Average costs/ha: community versus household
Bolivia	Communi						Community territories \$3.31/ha
Brazil	Protect area (s reserve						
Brazil	Indigen territory)						
China	Collect forests						
Mozambique	Communi						
Mozambique	Communi						
Cambodia	Household parcel						Household plots \$23.16/ha ¹¹
Indonesia	Household parcel						
Indonesia	Household parcel						
Laos	Household parcel	Title	18	1.57*	11.46	(WB, 2008: personal communication)	
Philippines	Household parcel	Title	51	2.16*	23.61	(WB, 2008: personal communication)	

- 12 estudios de 8 paises
- Costo promedio:
 - Individual ~\$23/ha
 - Comunal ~\$3/ha

CDRI (2001:8); * FAO World Census of Agriculture. 1990.

Hatcher, 2009.

Cost estimates

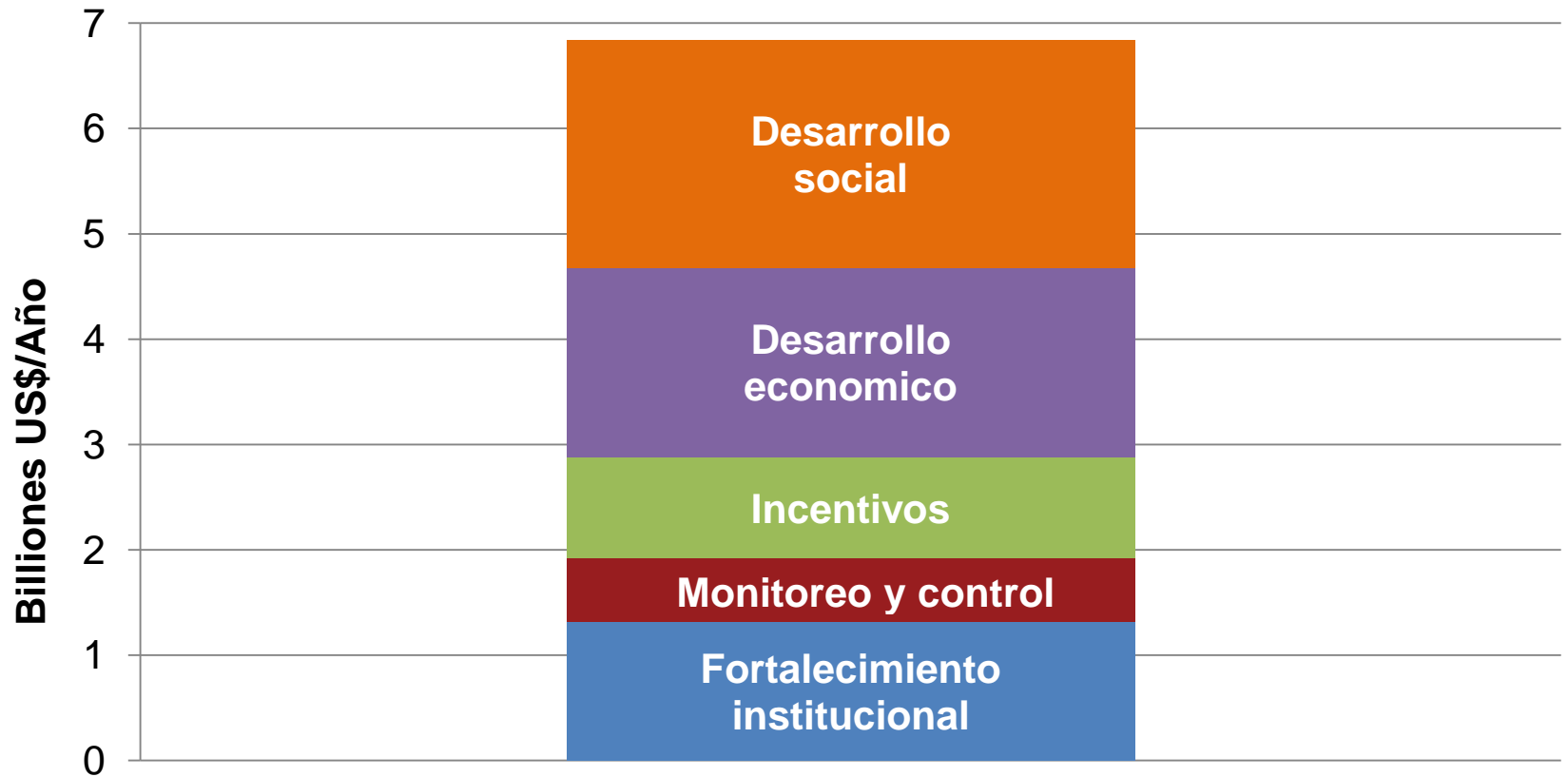
Type of cost	Specific components	(US\$ ha/yr)	Source
Implementation	Brokerage, verification, certification, insurance	136	Antinori and Sathaye, 2007
	Measurement, monitoring, capacity building, planning, enforcement, governance, social programs	184	Nepstad, 2007
	Initial capacity building	26 – 175	Eliasch, 2008
		4 – 15	Grieg-Gran, 2006
Administration & implementation		4 -184	Hatcher, 2009
Opportunity cost		484-939	Hatcher, 2009



Como combinar los costos de OTI?

- **Estimar los costos T&I**
Determinar
 - si tiene estructura de ser costo fijo o variable
 - los factores que influyen tales costos
 - unidad de análisis: nacional, sub-nacional, per ha, per tC
- **Dividir costos por la cantidad de carbono REDD+**
Opción 1:
 - compartir costo por todas regiones sub-nacionales y esfuerzo carbonoOpción 2:
 - Distinguir diferencias por esfuerzo carbono y region

Los costos anuales REDD+ Brasil hasta 2030



McKinsey (2009)
1Euro=US\$1.2



Costos de implementación y transacción

- Banco Mundial analiza gobernanza
 - Kaufmann, Kraay and Mastruzzi (2009)
 - 210 países
- Se generaron 6 índices
 - con rango de -2.5 hacia +2.5
 - por sondeo de comerciantes, ciudadanos y expertos
- Se ha hecho entre años: 1996-2009



Índices de gobernanza

1. Voz & responsabilidad
2. Estabilidad política
3. Soberanía legal
4. Calidad de reglamentos
5. Efectividad del gobierno
6. Control de corrupción

Fuente: Kaufmann, Kraay and Mastruzzi (2009)

Índices de gobernanza

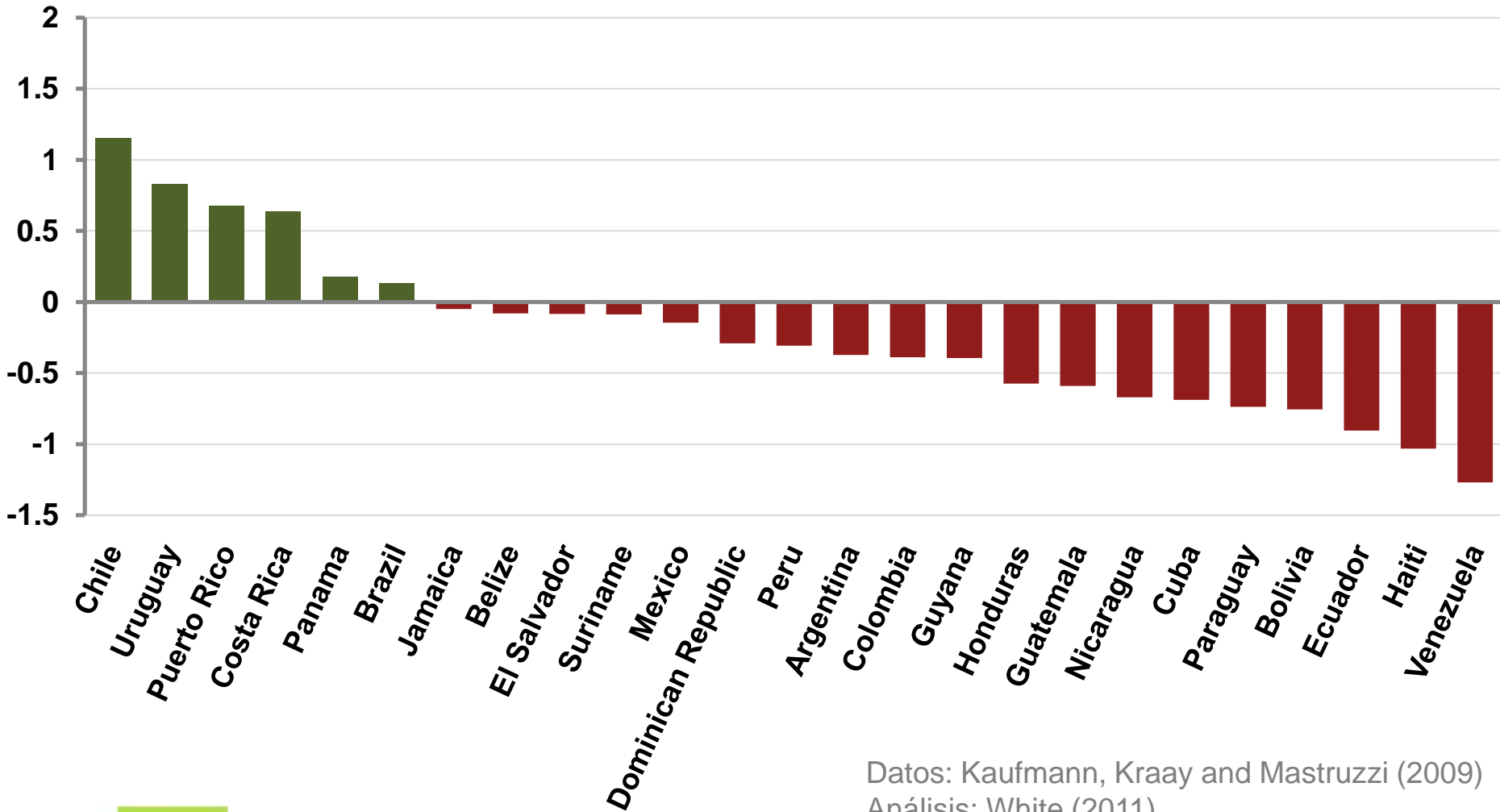
Ejemplo: dos países (2009)

	<u>Brasil</u>	<u>Panamá</u>
Voz & responsabilidad	0.51	0.56
Estabilidad política	0.29	0.15
Soberanía legal	-0.18	-0.09
Calidad de reglamentos	0.18	0.44
Efectividad del gobierno	0.08	0.25
Control de corrupción	-0.07	-0.26

Datos: Kaufmann, Kraay and Mastruzzi (2009)
Análisis: White (2011)

Índices de gobernanza

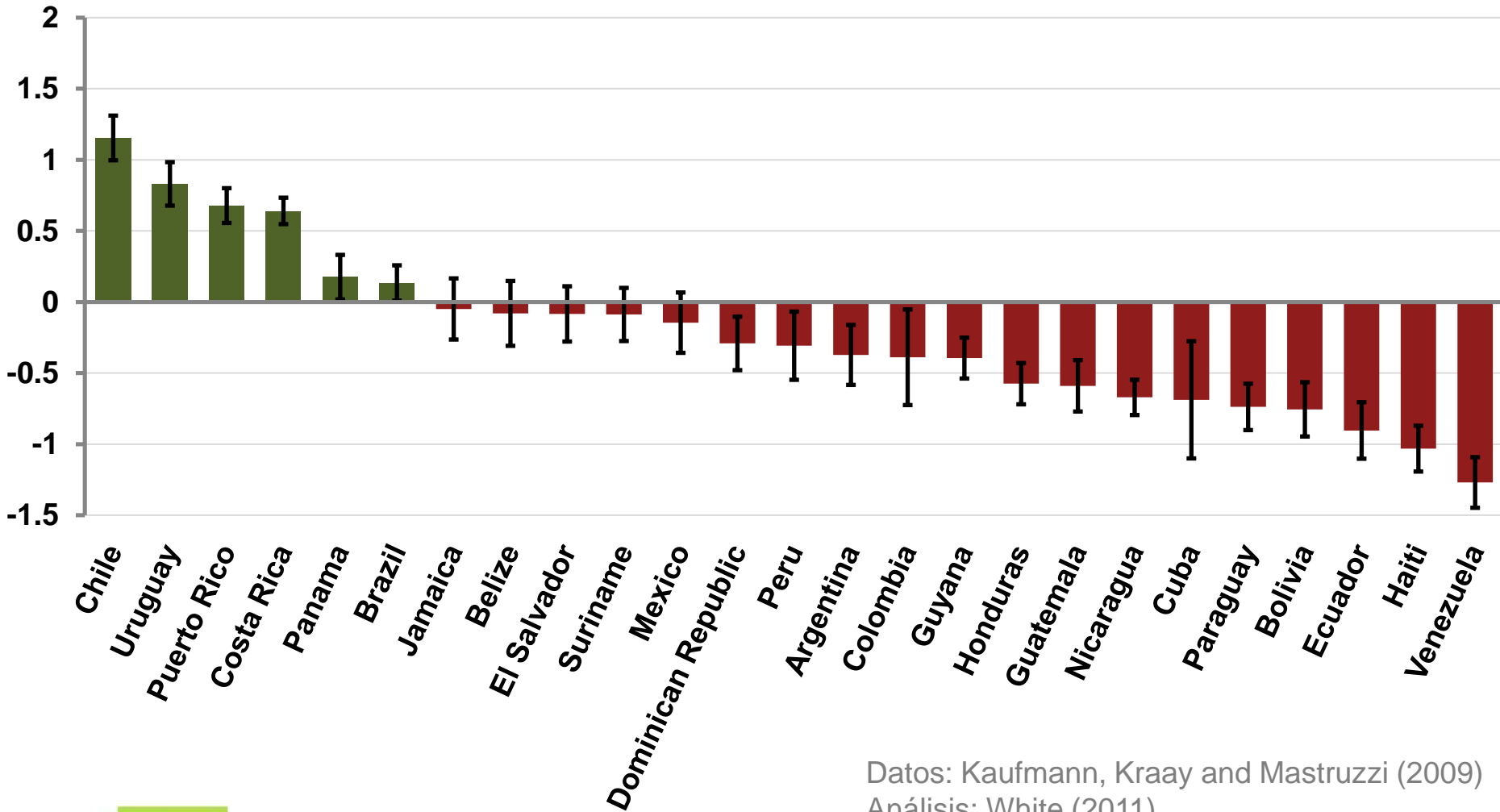
Resultados 2009



Datos: Kaufmann, Kraay and Mastruzzi (2009)
Análisis: White (2011)

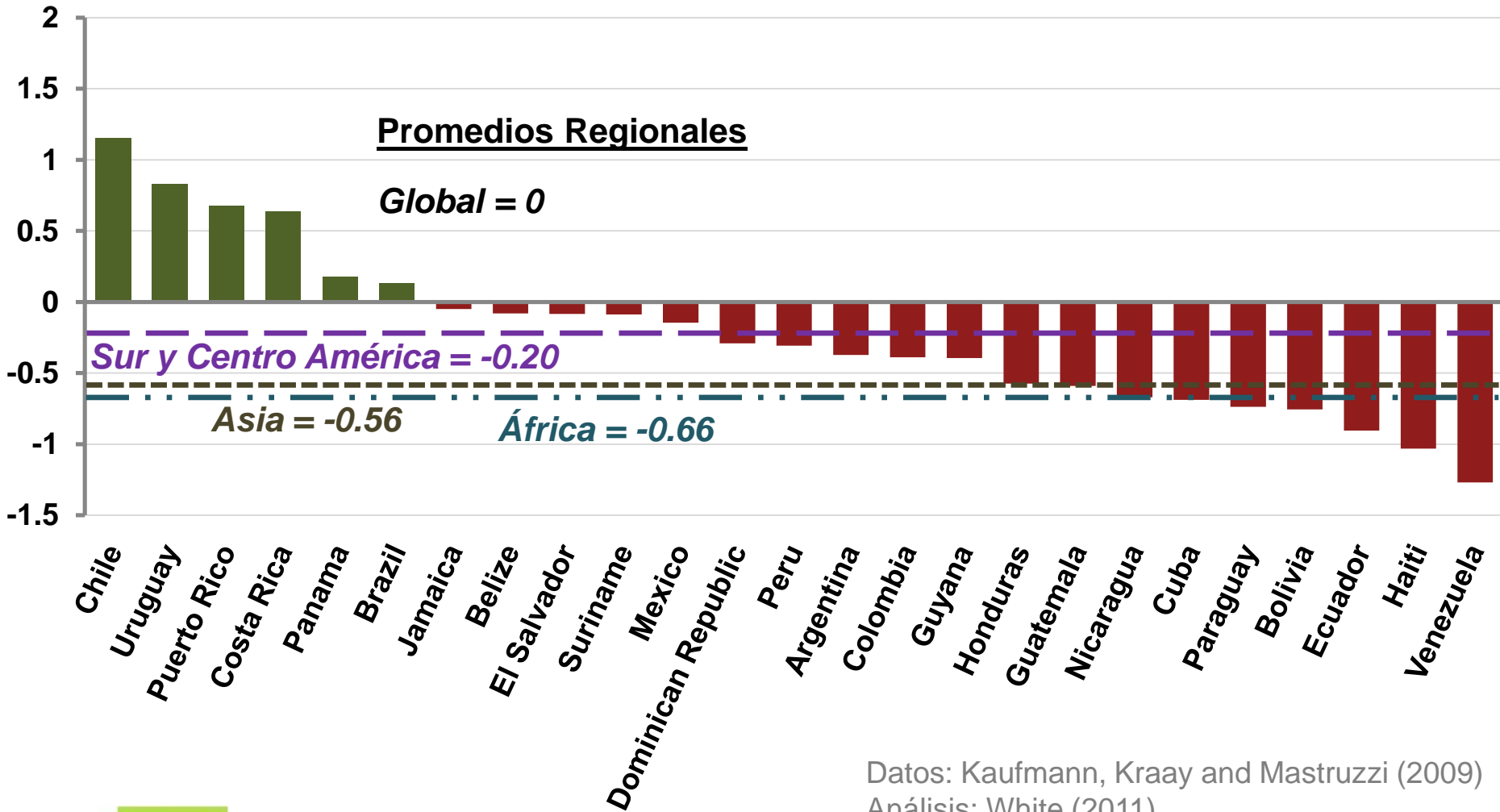
Índices de gobernanza

Resultados 2009



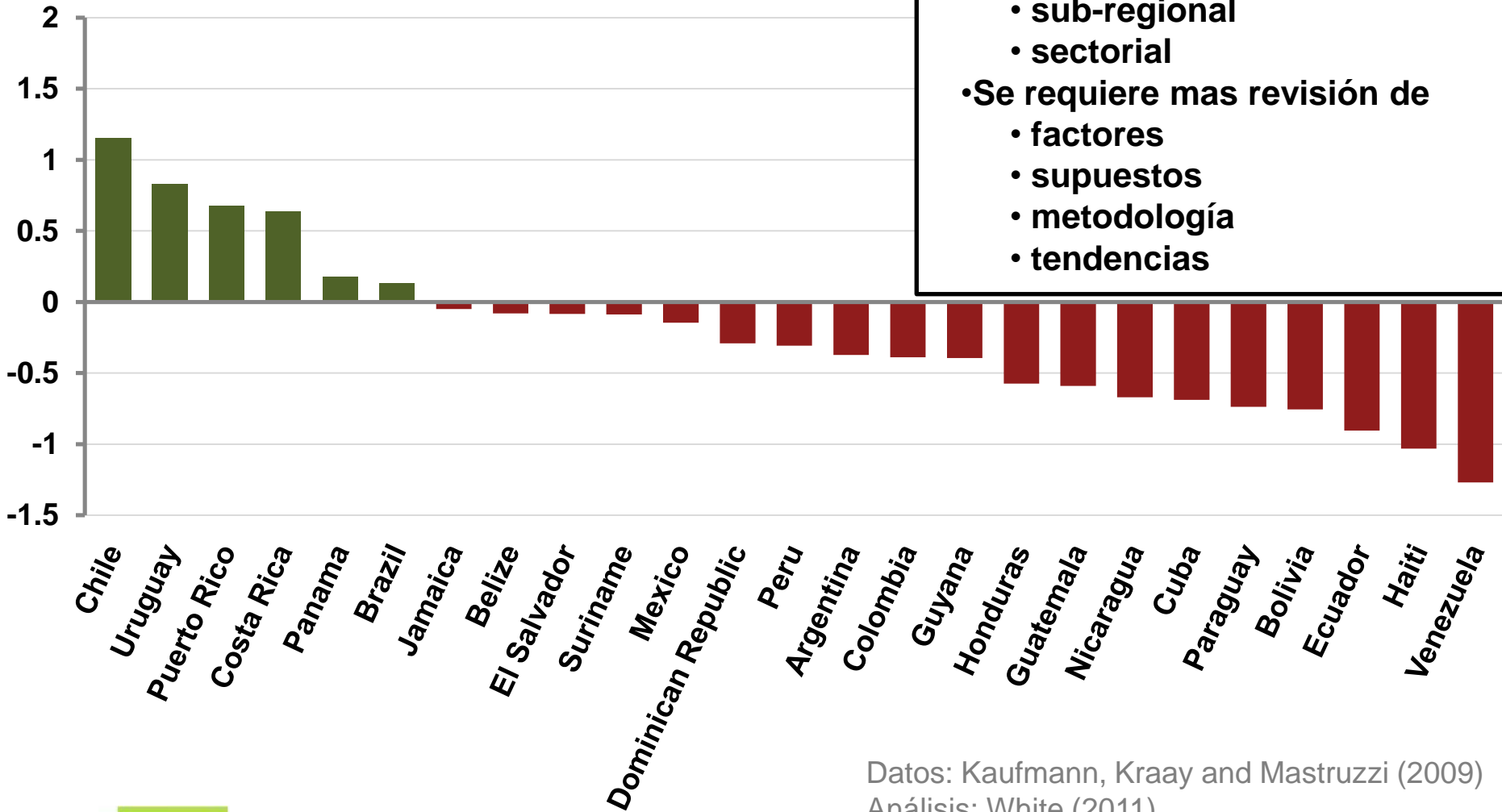
Datos: Kaufmann, Kraay and Mastruzzi (2009)
 Análisis: White (2011)

Índices de gobernanza Resultados 2009



Datos: Kaufmann, Kraay and Mastruzzi (2009)
Análisis: White (2011)

Índices de gobernanza Resultados 2009



Comentarios

- Heterogeneidad
 - sub-regional
 - sectorial
- Se requiere mas revisión de
 - factores
 - supuestos
 - metodología
 - tendencias

Datos: Kaufmann, Kraay and Mastruzzi (2009)
Análisis: White (2011)

Quien paga

- **Posición contable**
 - La perspectiva de donde se estiman los beneficios y costos
 - Con programas REDD+, los involucrados tienen costos distintos
 - Las perspectivas de 3 tipos de actores son importantes:
 1. *Grupos individuales*
 2. *País / nacional*
 3. *Agencia*

Quien paga

- **Costos de oportunidad:**
 - Grupos individuales (agricultores)
 - País
- **Costos de transacción:**
 - País
 - Agencia
 - Grupos individuales (si hay un costo de registro)

Quien paga

- **Costos de implementación:**
 - País
 - De arranque, anuales (control forestal), administración
 - Costo presupuestal
 - Administración
 - (Compensación de compartir beneficios)
 - Fondos pasen por una agencia del gobierno (“costo”), pero son balanceados/cancelados por el recipiente (“beneficio”)

Como reducir costos T&I

- Actividades REDD regionales
 - Capacitaciones
 - MRV
 - Monitoreo independiente
- Encuentra proveedores de servicios con costos menores
 - ONGs, organizaciones comunales
- Tecnología nueva
 - LIDAR
 - Perú \$0.08/ha
 - Madagascar \$0.06/ha



REDD+