



MOABI DRC

[rdc.moabi.org](http://rdc.moabi.org)

# Moabi,

## Projet au service du suivi local des activités REDD+, réalisé par la société civile



Atelier de lancement de l'ER-Program de Mai Ndombe –  
Bandundu, le 13/02/2015



Benoît Thuaire – Field Manager du Projet Moabi (RDC)  
[benoitthuaire@moabi.org](mailto:benoitthuaire@moabi.org)



International Institute for  
Applied Systems Analysis



# Plan de l'intervention

1- Les partenaires du Projet

2- Les objectifs et activités du Projet Moabi

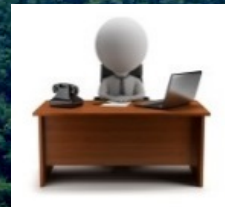
3- Perspectives



International Institute for  
Applied Systems Analysis

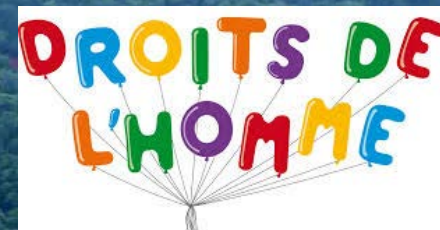


# Moabi... De qui parle t-on ?



CROWD COVER

# Introduction...



Un Très Beau Projet de société...!

# Mais de très nombreux challenges...

## 1- Méthodes de suivi

- *Suivi satellitaire*
- *Suivi des cabinets d'audits REDD*



## 2- Outils de reporting

- Outils mis à disposition de la société civile **sont insuffisants** et **ne permettent pas de communiquer facilement** les réalités de terrain aux Instances nationales et Internationales



## 3- Indicateurs nationaux de suivi REDD

- **Inadaptés** aux Projets REDD+ et à la **diversité des contextes locaux**
- Inadaptés pour révéler une **dynamique**



# Les objectifs et activités du Projet...

1- Contribuer à la mise en place d'un **suivi local de la REDD**, réalisé par les OSC :

- Appui à **l'organisation** d'une équipe de suivi
- **Conception** d'une fiche de **suivi REDD** ;
- **Formation** à l'utilisation **d'outils de collecte de données**

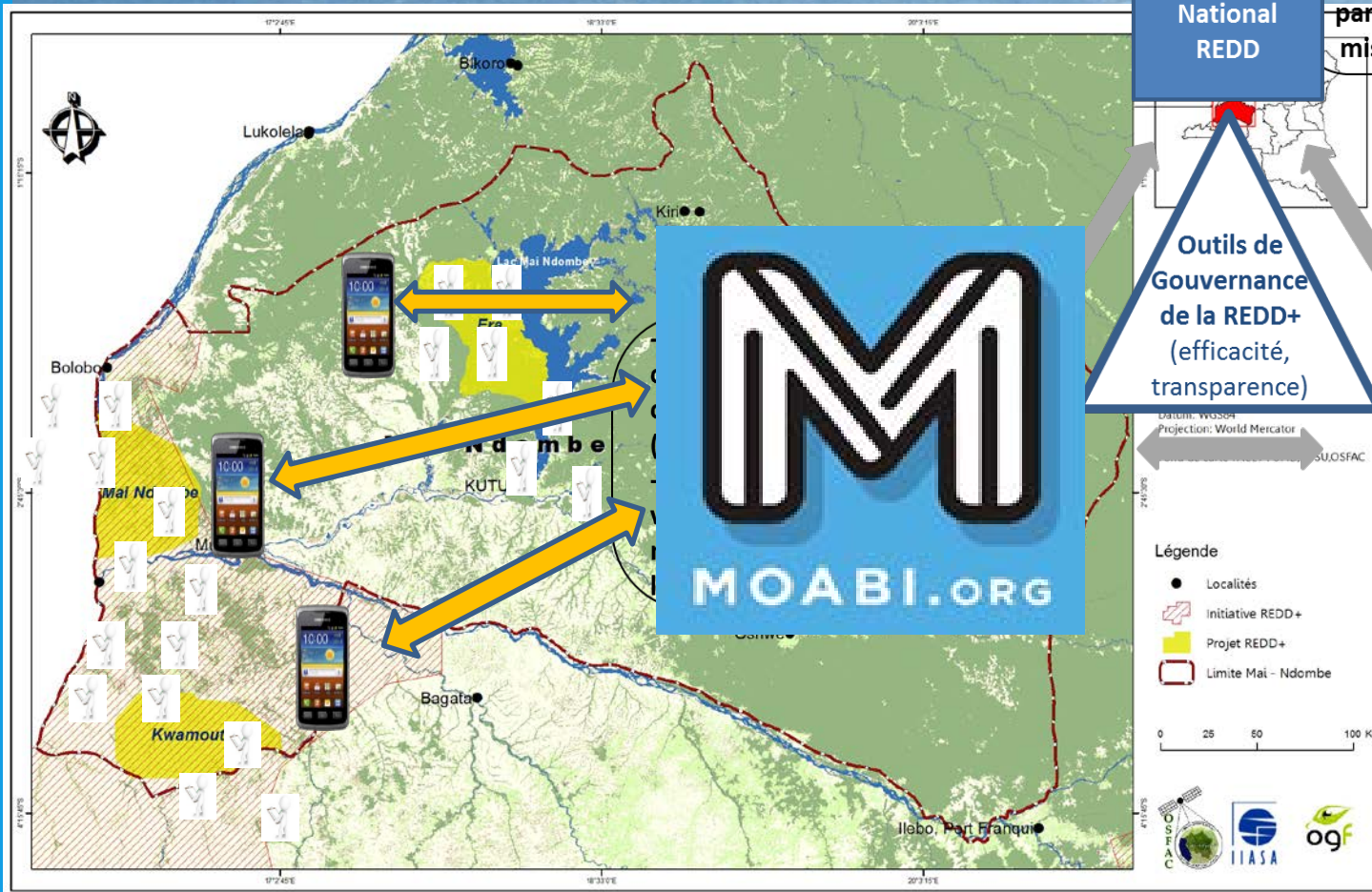


2- Renforcer la **transparence** de la REDD en développant la plateforme Moabi



3- Renforcer la gouvernance REDD en créant **un mécanisme national d'Observation Indépendante** et Impartiale REDD (basé sur l'OIFLEG)

# Moabi dans le suivi local REDD+ Mai Ndombe



*Institutionnel*

Registre  
National  
REDD

Collecter, rassembler & partager les données sur la mise en œuvre de la REDD

Outils de  
Gouvernance  
de la REDD+  
(efficacité,  
transparence)

*Institutionnel*

Système  
National de  
Monitoring  
des Forêts

Générer & partager données sur la déforestation



# Moabi dans le suivi local REDD en Mai Ndombe

- Vous souhaitez valoriser les activités de suivi des ressources naturelles
- Vous souhaitez participer au suivi de la REDD+ dans la perspective de la rendre effective

**Alors signalez-vous auprès du Projet Moabi !**

[benoitthuaire@moabi.org](mailto:benoitthuaire@moabi.org)



Merci pour votre écoute  
&  
A RDV au Consortium du Projet  
le 25/02 !

[rdc.moabi.org](http://rdc.moabi.org)



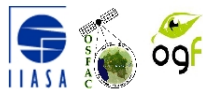
International Institute for  
Applied Systems Analysis



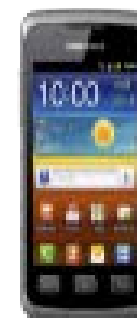
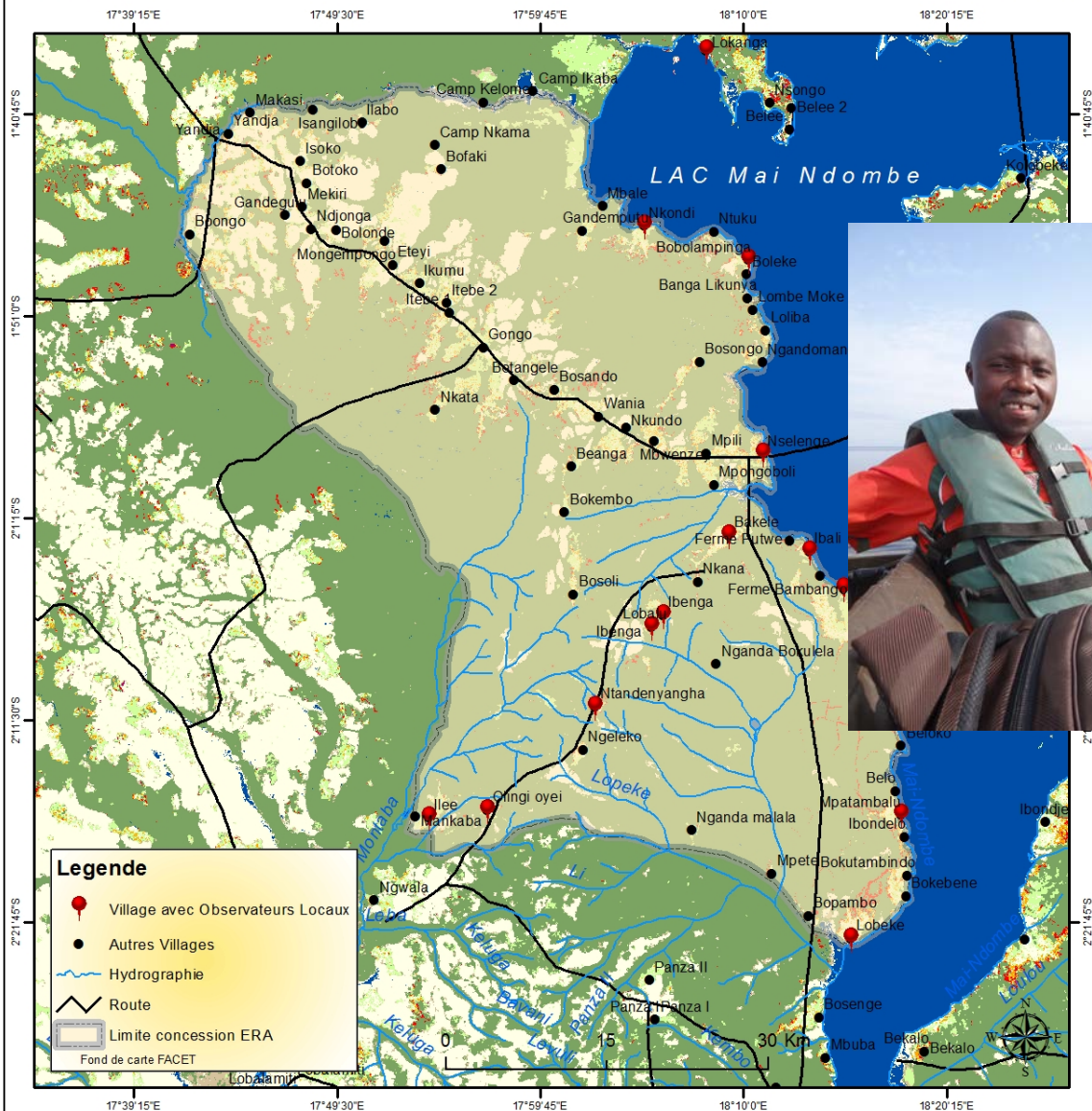


International Institute for  
Applied Systems Analysis

# L'appui à l'organisation d'une équipe de suivi



Carte des villages dans lesquels  
des observateurs locaux ont été identifié  
dans la concession ERA - dans le Mai Ndombe



ute for  
analysis

# La conception du formulaire de suivi REDD



Objectifs	Indicateurs	Réf.	Mois 1	Mois 2	Mois "X"	Loc.
Suivi de la dynamique forestière	Activités de coupe artisanale de bois					
	Activités minières					
	Feux de brousse					
Suivi de la dynamique socioéconomique	Agriculture sur brulis					
	Nombre d'écoles construites					
	Nombre de centre de santé					
	Nombre de jardins de démonstration					
	Nombre de jardins privés					
	Revenus générés par les jardins privés					
	Nombre de pépinières d'arbres					
	Nombre de parcs d'élevage					
Suivi de la transparence	Nombre d'employés permanents					
	Nombre de consultations préalables à la mise en place des activités					
Suivi de la dynamique de gouvernance	Nombre de comptes-rendus accessibles a posteriori					
	Nombre de villages cartographiés					
	Nombre de CLD					
	Nombre de PLD					
	Nombres de plaintes déposées					
	Nombres de plaintes résolues					

**Fiche de suivi local REDD+**

Nom de l'Observateur local : \_\_\_\_\_  
 Période de suivi : \_\_\_\_\_

Observations des coupes de bois

Date	Responsable de l'activité (villageois/tranger/directe)	Localisation (Nom du village/forêt/coupe d'1)	Commentaires (Importance du plan/contrôle, motif, usage préétabli)



# Formation des OL et du Point Focal aux outils de collecte des données



International Institute for  
Applied Systems Analysis

**MOABI DRC**  
beta

Moabi DRC is an independent initiative that collaboratively monitors natural resource use in the Democratic Republic of the Congo. Our community works toward a more transparent, equitable, and sustainable future for the people and environment of DRC.

## REPORTS

Read field reports on a wide range of issues from REDD+ to the causes of forest loss

## MAPS

View our ever-growing geo-database of natural resource issues in DRC

### PARTNERS



International Institute for  
Applied Systems Analysis

## MOABI REPORTS

Read reports on pressing land use and conservation issues, authored by Moabi users

[Write Reports](#)

[View Tutorial](#)

### Rapport orphelinat de kiri

Le Projet de l'Orphelinat de KIRI est un projet pilote exécuté par l'ONG GAACUC dans le cadre de ses activités avec des fonds propres dans la Province de BANDUNDU, Secteur de PENZO, Territoire de KIRI, Groupement de DJOMBO, Village de BOOKE pour aider les enfants orphelins des peuples autochtones d'avoir accès à l'é...

### Rapport de mission de cartographie des droits chez les pa pygmées

RAPPORT DE LA MISSION DE LA CARTOGRAPHIE DES DROITS CHEZ LES PA PYGMEES DES BAKWANGOMBE TSHIEFU, SECTEUR DE LUBI, TERRITOIRE DE DIMBELENGE, DISTRICT DE LA LULUA AU KASAI OCCIDENTAL

### Mission de supervision des enquêteurs

Après l'atelier de mise à niveau des facilitateurs devant assurer des consultations auprès des peuples autochtones et communautés locales sur le Mécanisme Spécial de dons dédié à ce dernier qui se tenu , Du 24 au 26 avril 2014 dans la salle de conférence BETHANI, nous étions contacté par la Coordination Nationale...

### Mission de monitoring dans les concessions forestières

La mission consiste à la tenue des séances de travail de suivi avec toutes les parties prenantes, à l'évaluation du niveau d'appropriation du processus de négociation des clauses sociales et faire une visite des infrastructures socio-économiques réalisées au profit des communautés riveraines , faire une récolte...





# Mission de monitoring des concessions forestières réalisées par OCEAN

MISSION DE MONITORING x Les dernières news et résu x

rdc.moabi.org/mission-de-monitoring-dans-les-concessions-forestieres/fr/#6/-2.427/24.159&layers=moabi\_indigenous,moabi\_logging,moabi\_protected,moabi\_community\_mapping


M MOABI DRC

RAPPORTS CARTES PLUS+ EN FR

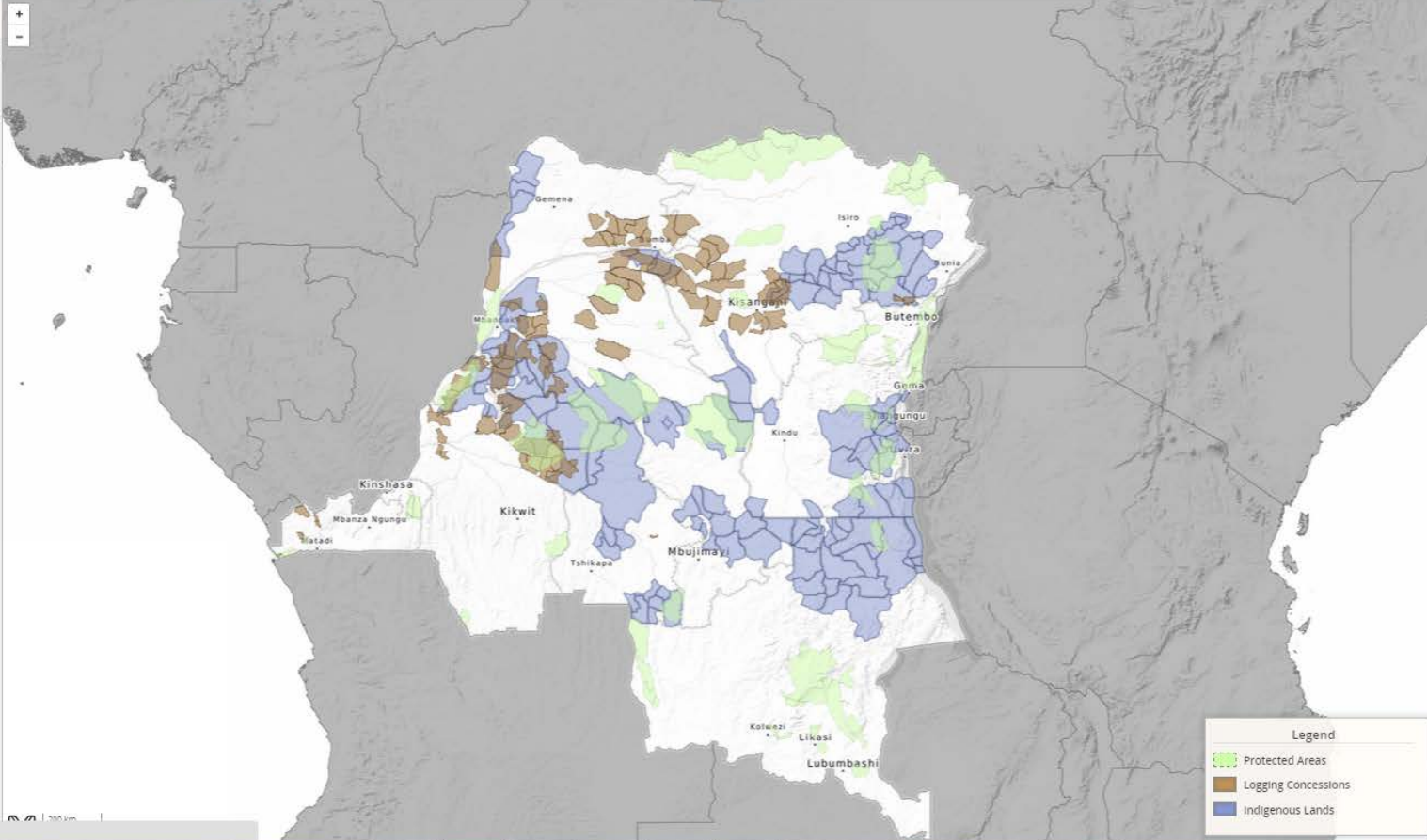
Report: Maps Export: Edit

### Contexte et justification de la mission.

By Par Kass Alidor MUTEBA,  
December 18, 2014



Les forêts de la République Démocratique du Congo constituent un potentiel incontournable pour la survie des millions de congolais tant au niveau national, provincial que local - . Le nouveau cadre légal forestier a apporté plusieurs innovations tant sur le plan institutionnel que dans la gestion en faveur des communautés riveraines des concessions forestières. Parmi les innovations introduites par ce nouveau code forestier en faveur des communautés locales et autochtones gardiennes et utilisatrices traditionnelles des ressources forestières ; on souligne la clause sociale du cahier des charges se rapportant à la réalisation des infrastructures socio - économiques . Cela étant, la publication de l'arrêté 023 du 07 Juin 2010, fixant modèle d'accord constituant la clause sociale du cahier des charges du contrat de concession forestière, reste le cadre réglementaire idéal qui a permis aux communautés riveraines de bénéficier les avantages issus de l'exploitation forestière pour Connecting...



Legend

- Protected Areas
- Logging Concessions
- Indigenous Lands

ENG 11:57 PM  
FR 2/10/2015

# Mission de monitoring des concessions forestières réalisées par OCEAN

MISSION DE MONITORING

rdc.moabi.org/mission-de-monitoring-dans-les-concessions-forestieres/fr/#8/-1.261/19.586&layers=moabi\_indigenous,moabi\_logging,moabi\_protected,moabi\_community\_mapping

M MOABI DRC

RAPPORTS CARTES PLUS+ EN FR

Report: Maps Export: Edit

### Objectifs de la mission

Objectif général <p>Réaliser le suivi des actions des ONGs partenaires dans dix concessions forestières convertibles visitées dans la province Orientale lors des missions de suivi des clauses sociales et l'exploitation illégale du bois en juillet 2013. </p><p> Objectifs spécifiques</p> <p></p><p> Tenir des séances de travail de suivi avec l'administration locale, les exploitants industriels du bois, la société civile, les membres du Comité de Gestion et de Suivi, les communautés locales et/ou peuples autochtones ;</p><p> Evaluer le niveau d'appropriation du processus de négociation des clauses sociales par les parties prenantes ;</p><p> visiter les infrastructures socio-économiques réalisées au profit des communautés riveraines ;</p><p> Recueillir les témoignages des communautés riveraines par des moyens écrits sur la mission de suivi réalisée par l'ONG ADPE dans les concessions de la société LA FORESTIERE en juillet 2013 ;</p><p> Recueillir des informations récentes sur le niveau d'exploitation illégales des bois dans les sites et au niveau de la province ;</p><p> Recueillir les informations sur le nombre des permis émis par le gouverneur de la province Orientale en 2013. </p>

### Méthodologie de travail

Legend

- Protected Areas
- Logging Concessions
- Indigenous Lands

50 km  
30 mi

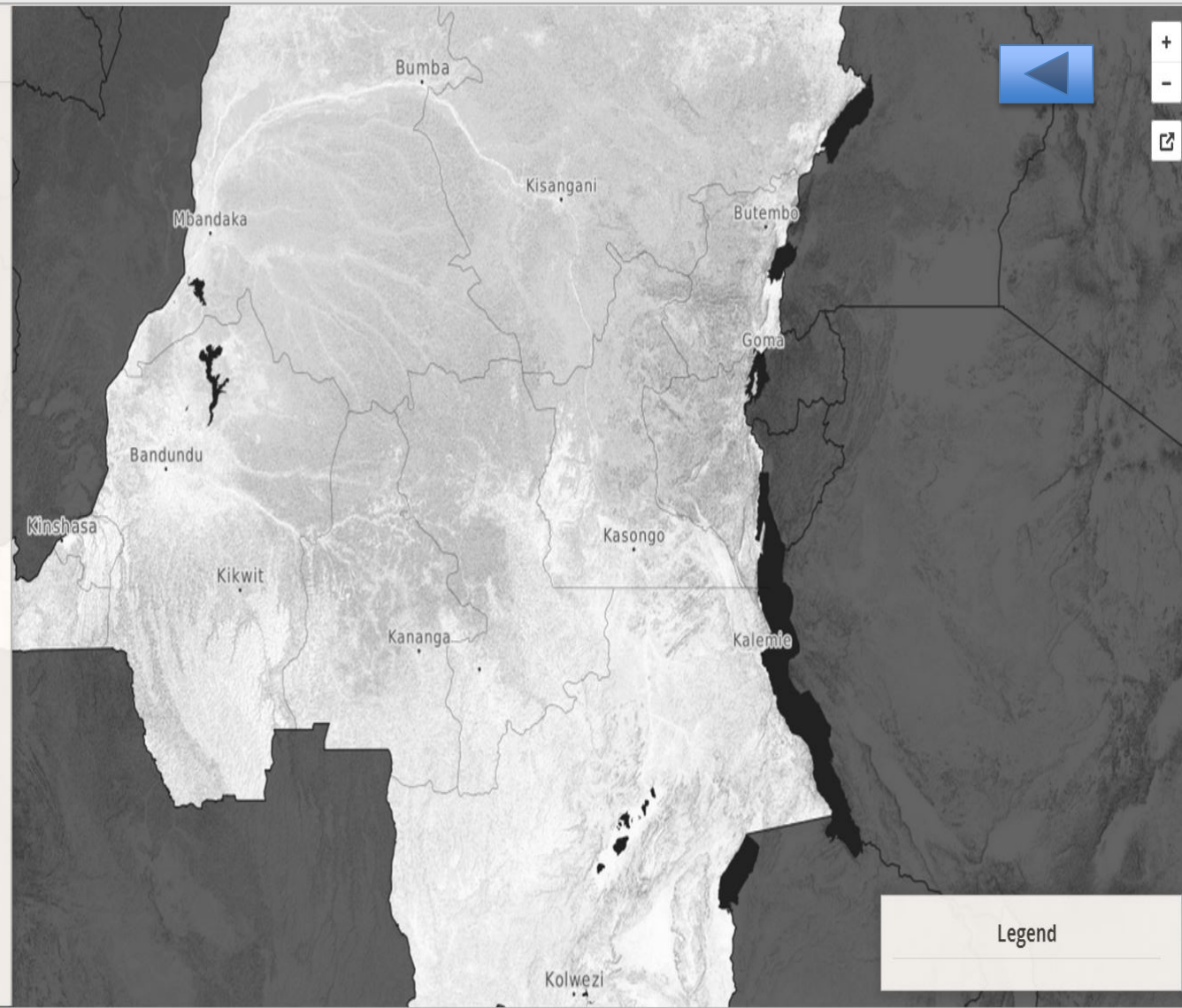
Maps Export Edit

Available Map Layers

- UMD Forest Cover (2000)
- UMD Forest Loss (2000 - 2012)
- REDD+ Projects
- Protected Forest Areas
- Community Mapping
- Indigenous Lands
- Dams and Energy Transmission Lines

Displayed Map Layers

none



Legend

PARTNERS

