



## ***The National REDD+ Registry in the emerging implementation framework in the Democratic Republic of Congo***

Jean Marie Bakanseka, Database manager, Central African Forest Observatory

And

Bruno Guay, Technical advisor (UNDP), National REDD Coordination of the DRC

June 2012

**UN-REDD**  
PROGRAMME





- **Objective: the REDD+ Registry and the Readiness Process**
- **The link between projects and national schemes**
  - **Strategic vision: flexibility for guided experimentation**
  - **The emerging implementation framework for REDD+ in DRC**
  - **“Homologation”:** accreditation procedures for REDD+ projects
- **Monitoring reporting and Verification tools**
  - **National REDD+ Registry**
  - **National Forest Monitoring System for REDD+**
  - **Verification and oversight mechanisms**
- **Conclusion**

# Objective: the REDD+ Registry and the Readiness Process

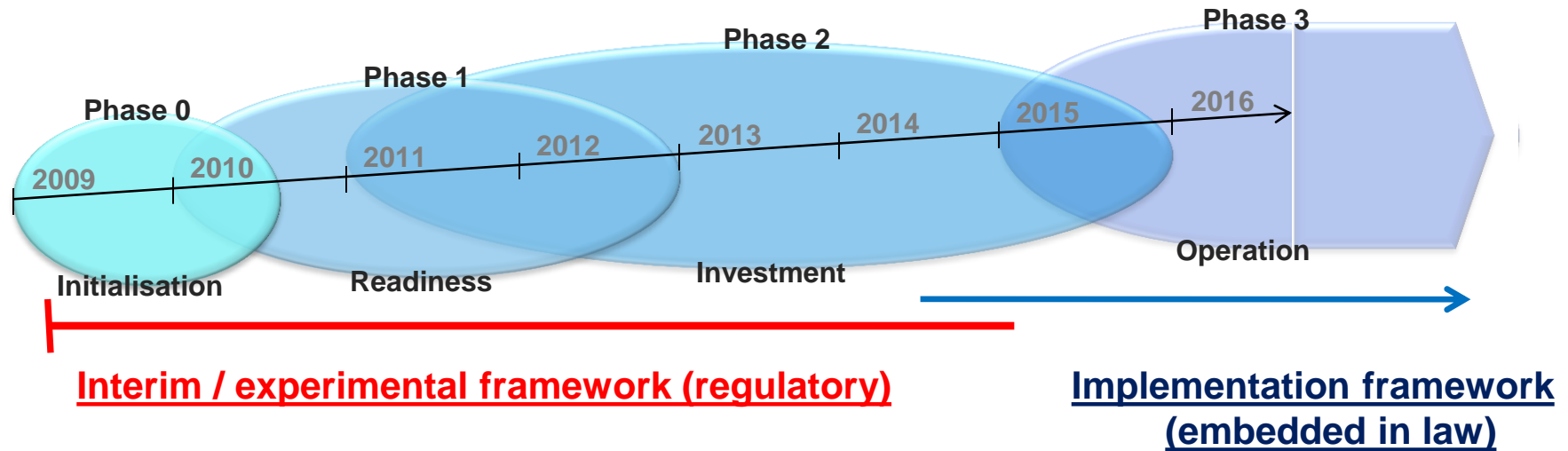


## *Readiness Package draft standard for the implementation framework:*

“**Legislation and/or regulations** related to REDD+ programs and projects have been adopted, which define, e.g., the **process** for participation in programs, carbon rights, distribution of benefits, financing modalities, and **procedures for official approvals**. The system is **transparent and equitable**. A national geo-referenced tracking system or **registry** is operational and manages information on the **location, ownership, carbon accounting and financial flows for sub-national and national REDD+ programs and projects**. Gaps still remaining in the framework, including legal and/or regulatory changes, have been clearly identified and the associated resource needs estimated.”

- **Process for participation (criteria)**
- **Procedures for official approvals**
- **Registry: location, ownership, carbon accounting, financial flows**

# Strategic vision for an implementation framework: promote guided experimentation through a flexible “experimental” regulatory regime to allow for a complete strategic vision to emerge and be embedded in law



To achieve real emission reductions. The DRC will support itself on both:

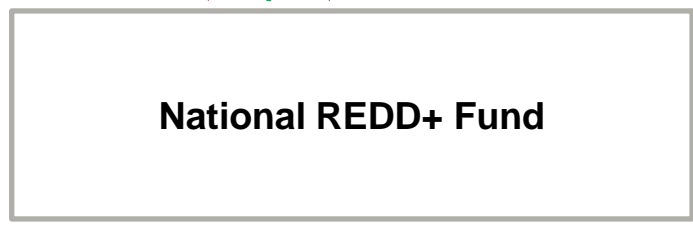
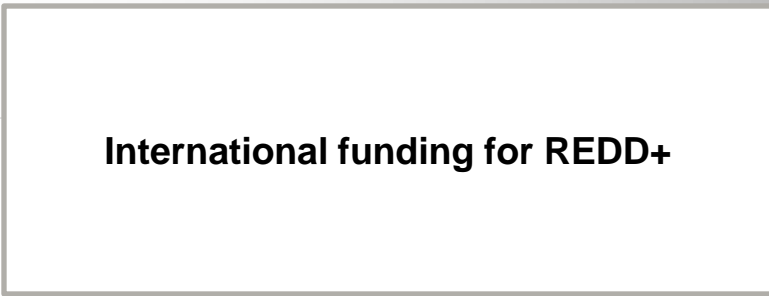
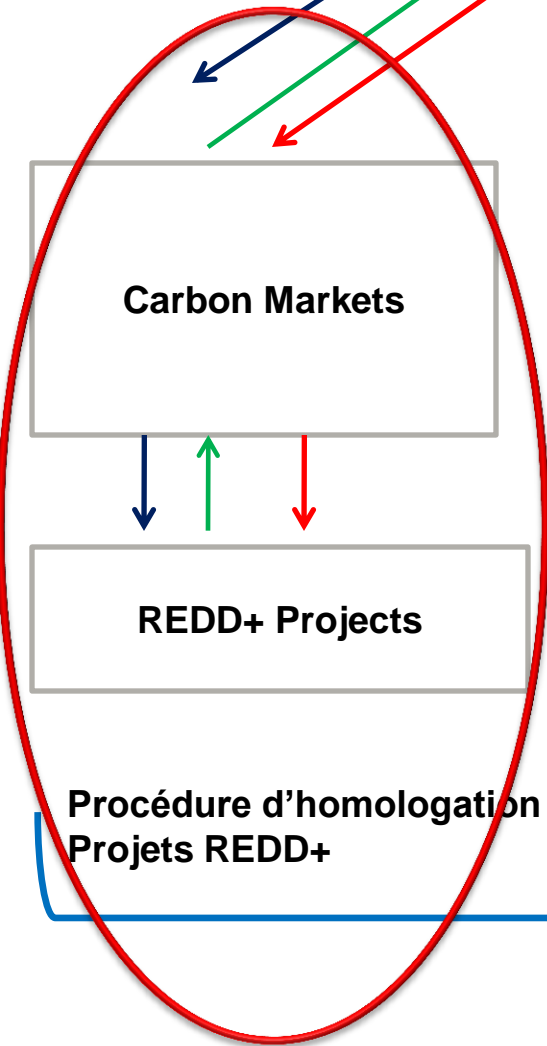
- **Enabling** and **sectoral** initiatives at national or sub-national level borne by government
- Local **REDD+ projects** borne by public actors (local government, public agencies) and non-governmental (private companies and NGOs).



Investissement

Réduction d'émission

Païement REDD



Procédure d'homologation des Projets REDD+

Loi portant création d'un Fonds National

National REDD+ Registry of the DRC

Adapté de Vatn et Angelsen 2009

# A first regulation surrounding the development of local REDD+ projects



**Main objective**

**CREATE AN EXPERIMENTAL MECHANISM TO GRANT USAGE RIGHTS FOR « CARBON CREDITS » IN THE CONTEXT OF REDD+ PROJECTS IN DRC**

**Specific Objectives**

**Promote transparency and ensure legality**

(prevent money laundering and other illegal activities )

**Promote environmental integrity**

(Avoid double counting, manage leakage and REL setting, etc.)

**Ensure respect for social and environmental standards and safeguards**

**Ensure a contribution to the national readiness process**

(information sharing and capacity building)

**Tools**

- 1. CRITERIA FOR « HOMOLOGATION » (ACCREDITATION)**
- 2. PROCESS FOR « HOMOLOGATION »**
- 3. ASSOCIATED REGISTRY**





# Ministerial Arrêté and detailed Procedures Manual signed into force on the February 15<sup>th</sup> 2012

RÉPUBLIQUE DÉMOCRATIQUE DU CONGO  
Ministère de l'Environnement,  
Conservation de la Nature et Tourisme



Le Ministre

ARRÊTÉ MINISTÉRIEL N°004 /CAB/MIN/ECN-T/012 du 15 FEB 2012 FIXANT  
LA PROCEDURE D'HOMOLOGATION DES PROJETS REDD+

Le Ministre de l'Environnement, Conservation de la nature et Tourisme,

Vu la Constitution, spécialement en son article 93 ;  
Vu l'ordonnance n°08/074 du 24 décembre 2008 fixant les attributions des Ministères, spécialement en son article 1<sup>er</sup>, litera B, point 12;  
Vu l'ordonnance n°011/063 du 11 septembre 2011 portant nomination des Vice-Premiers Ministres, Ministres et Vice-Ministres ;  
Vu le décret n°09/40 du 26 novembre 2009 portant création, composition et organisation de la structure de mise en œuvre du processus de réductions des émissions issues de la déforestation et de la dégradation des forêts, en sigle « REDD » ;  
Vu l'arrêté ministériel n° 25/CAB/MIN/ECN-T/15/0010 du 28 juin 2010 portant nomination des membres du Comité national du processus de Réduction des Émissions issues de la Déforestation et de la Dégradation des forêts (REDD) ;  
Considérant la nécessité de promouvoir les « actions pilotes basées sur les résultats » conformément à la Décision CP.16 par. 73 de l'Accord de Cancun sous la Convention Cadre des Nations Unies sur les Changements Climatiques ;  
Considérant l'avis favorable du Comité national du processus de Réduction des Émissions issues de la Déforestation et de la Dégradation des forêts (REDD) en sa session du 24 novembre 2011 ;



Direction du Développement Durable  
Coordination Nationale REDD

## Manuel de Procédure pour l'Homologation Nationale Obligatoire des Projets REDD+

1<sup>ère</sup> Edition  
Janvier 2012

REPUBLIQUE DEMOCRATIQUE DU CONGO



# Homologation process



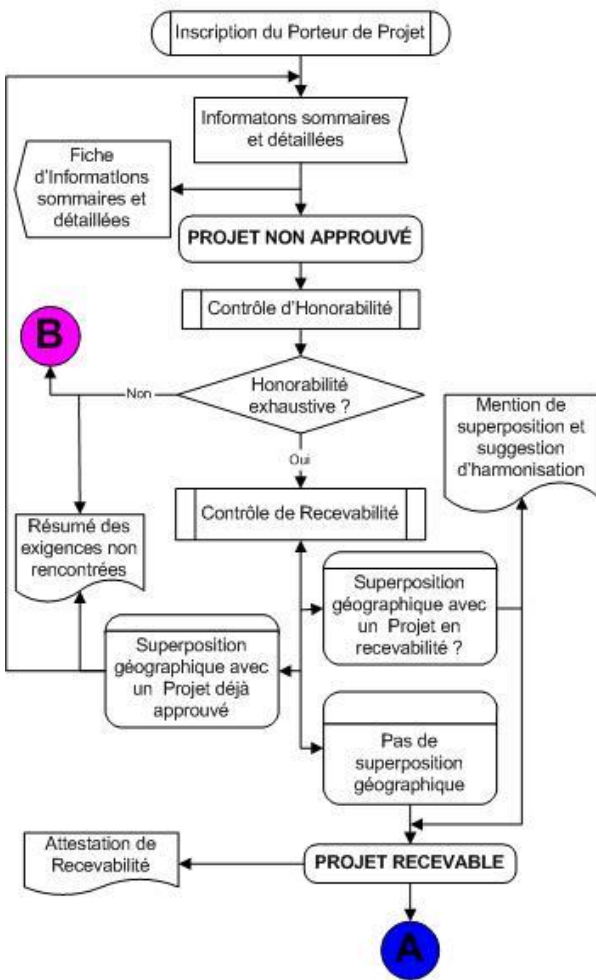
	<b>Steps</b>	<b>Tasks</b>	<b>Actor and delays</b>
1	Registration of project developer	Controlling the « honorability » of the project developer and his partners (KYC and AML)  Assessing the « receivability » of the project	Local reputable bank (20 days)  Registry holder (automatic checks embedded in the system)
2	Approval	Approving the project (Technical commission)	Technical Commission (2 months)
3	Contracting with government	Signing a contract based on contract model	Regulator (2 months)
4	Validation	Validation from a recognised carbon and socio-environmental standard	Int'l third party verification (4 years)
5	Maintaining Homologation (controls)	Periodically Assessing the project developer's fulfillment of his obligation over the project's lifetime	Registry Holder (annual)



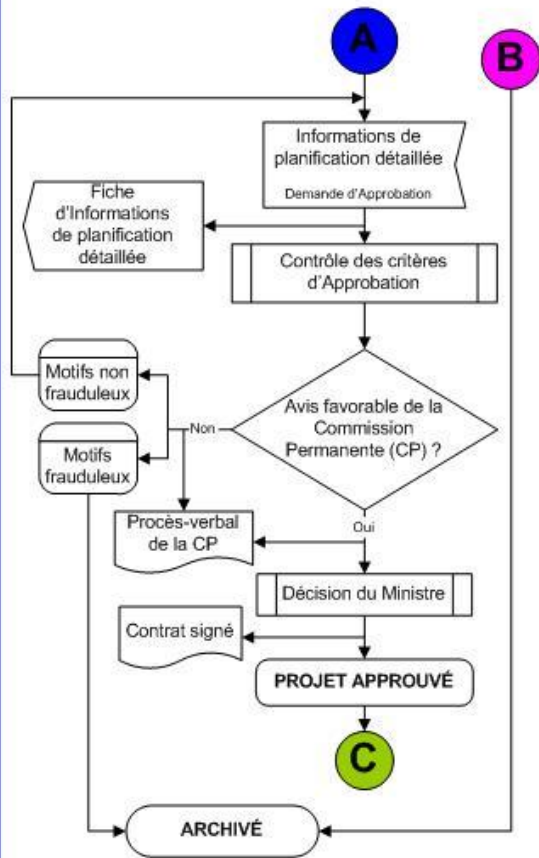
# Homologation procedure (online system with automated function registering and divulging) info )



## HONORABILITÉ ET RECEVABILITÉ



## APPROBATION

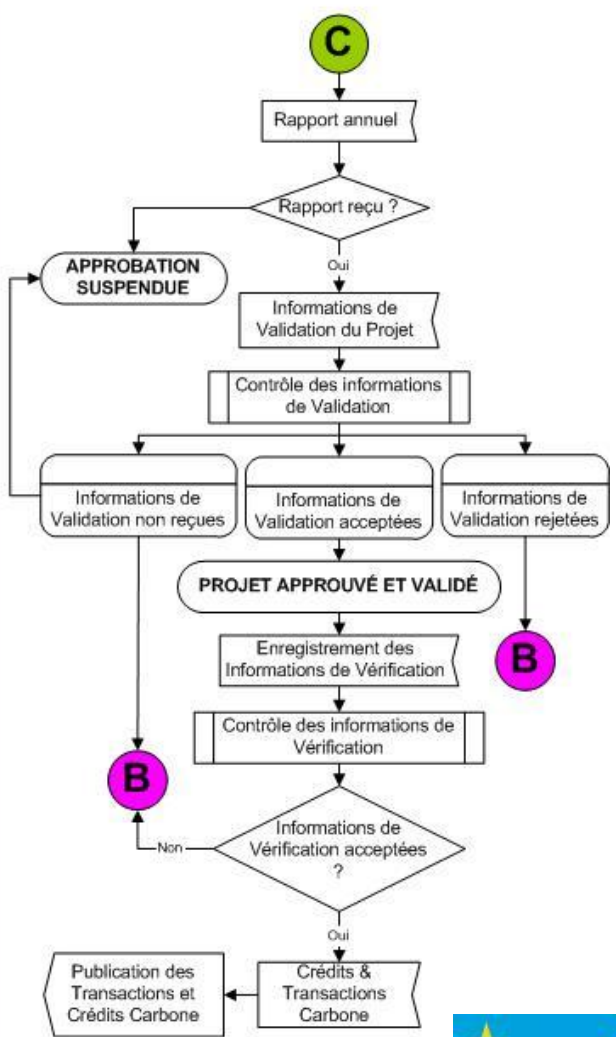


**Légende**

	Début		Acte de la procédure
	Document		Etat du projet
	Remplir formulaire		Connecteur
	Publication d'informations		Evénement

Version 1.2 - 13/02/2012

## VALIDATION ET CONTRÔLES





# The registry is both a repository fo info and an online administrative process embedded : innovative ways to mitigate corruption and streamline administrative processes

Everyone knows who, when and what in real time!!!

**Registre National REDD+ de la RDC**  
Ministère de l'Environnement, Conservation de la Nature et Tourisme

REDD ProjectDeveloper (Profil | déconnectez-vous)

<< Retour à la liste de projets REDD

**Formulaire d'informations du projet**

Identification des porteurs  
 Apprécier la recevabilité du projet

Les données seront enregistrées automatiquement.

**Informations du Projet**

Nom :

Date de début :

Date de fin :

Durée du projet :

**Informations sur le paiement**

Banque :

Date :

Charger le fichier :

**Localisation administrative**

Région d'intérêt :

1 République Démocratique du Congo -> Maniema -> KIndu -> Kasuku  
 2

**Coordonnées géographiques**

Charger le fichier SIG :

Etendue de la zone du projet (en hectare) :  [ha]

**Budget**

Devise :

Budget :  Budget (ordre de grandeur) :

Stade de financement :   Date :



# Transparency and coordination: visualisation interface embedded in National Forest Monitoring System (Beta version available online)



Systeme National de Surveillance des Forêts de la RDC  
Ministère de l'Environnement, Conservation de la Nature et Tourisme

transparence

Feedback

- Zones Administratives
- Activités REDD+
- ▾ Registre REDD+
- Activités REDD+
- Affectation des terres
- Changements de la superficie forestière
- Garanties
- Autres

Activité REDD+: ERA

statistiques Faire un zoom sur la région

REDD+ Project document

Provinces: Bandundu

statistiques Faire un zoom sur la région

Bandundu

Bandundu

[www.rdc-snsf.org](http://www.rdc-snsf.org)



# Embedded search engine to consolidate information and produce forest change statistics on projects/jurisdictions/country



Système National de Surveillance des Forêts de la RDC  
Ministère de l'Énergie et des Ressources Naturelles

transparence

- Zones Administratives
- Activités REDD+
- Registre REDD+
- Superficie forestière et variation de la superficie des forêts
- Terres forestières restant terres forestières
  - Dégradation
  - Régénération
  - Conservation
- Terres forestières converties en terres non-forestières
  - Déforestation
  - Données de la formation nationale
  - Forêts Intactes
- Terres non forestières converties en terres forestières
  - Afforestation
  - Reboisement
  - Feu de biomasse

Note d'information    Enquête de satisfaction

### ZI Kinshasa FIP

#### Classification des Forêts 2010



Catégorie	Superficie (Km <sup>2</sup> )
Non-forêt	50000
Water bodies	0
Forêt Claire	~5000
Primaire	~10000
Secondaire	~10000

#### Aire de Changement de Forêt



Année	Forêt Claire	Primaire	Secondaire	Total
2000	0	0	0	0
2005	~ -100	~ -200	~ -500	~ -800
2010	~ -200	~ -300	~ -800	~ -1300

#### Forêts Intactes



Année	Superficie (Km <sup>2</sup> )
2000	0
2005	0
2010	0

#### Aire Totale de Forêt



Année	Forêt Claire	Primaire	Secondaire
2000	~5000	~8000	~7000
2005	~5000	~7000	~6000
2010	~5000	~7000	~6000

Placer le pointeur de la souris pour visualiser les valeurs  
Les calculs statistiques sont basées sur FACET données



Français    English

Légende

Zoom

Zoom

Kasai-Occidental

Scale = 1 : 3M

# Transparency and coordination: embedded search engine to consolidate information and produce national statistics on financial, socio-economic and environmental info

## République Démocratique du Congo

Informations générales   Couvert forestier   Cadre légal et institutionnel   **Exploitation forestière**   Biodiversité

### Données économiques du secteur forestier, statistiques forestières et flux & transformation du bois

#### PIB, Balance commerciale et recettes fiscales

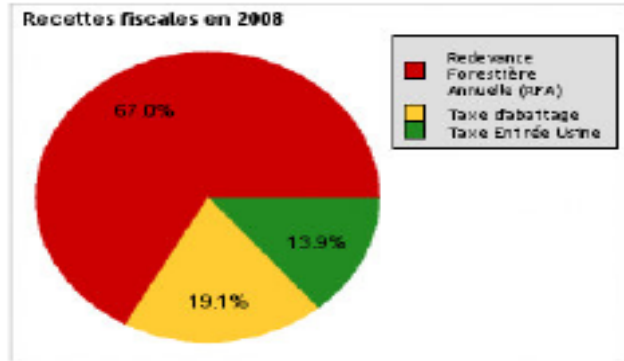
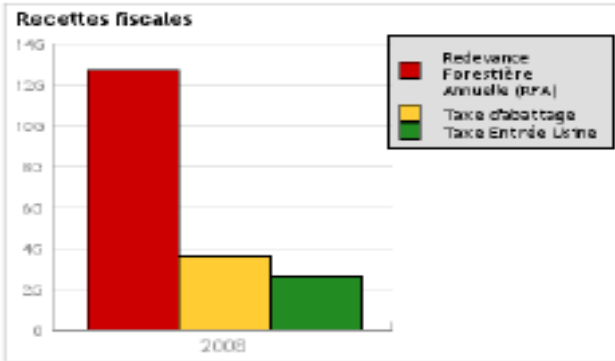
Année: 2005

	Devise	Valeur absolue	Valeur relative (%)	Source
Contribution au PIB	-	-	-	-
Contribution aux recettes d'exportations	Euro	62 101 631	-	synthèse économique du secteur forestier au cameroun

#### Recettes fiscales

Désignation de la taxe	2004	2005	2006	2007	2008 (Montant recouvré)
Redevance Forestière Annuelle (RFA)	-	-	-	-	<b>12 722 732 873</b> <i>Source: MINFI/PSRF</i>
Taxe d'abatage	-	-	-	-	<b>3 636 713 109</b>
Taxe Entrée Usine	-	-	-	-	<b>2 633 465 858</b>
<b>Recettes fiscales totales</b>	-	-	-	-	<b>18 992 911 840</b>

Devises: CFA





- International Independent verification
  - DOE model (VCS, CDM)?
  - Costly and foreign led but gives credibility
  
- Monitoring and evaluation of national officials MECNT (e.g. witnessing FPIC process in real time)
  - Lack of credibility but lowers costs and favor ownership
  
- Civil Society (e.g. [www.rdc.moabi.org](http://www.rdc.moabi.org) )
  - Validation of the information notified by REDD + DRC civil society
  - Identification of overlapping land rights
  - Report on non-certified REDD projects +
  - Congolese civil society and particularly those involved in participatory mapping will be key to power this initiative





# Conclusion

- This emerging framework (procedures and associated registry) is essential to provide the accountability, predictability and the synergies to attract investors in the development of REDD + and engage communities in transformational change.
- It is key to maintain flexibility as we engage in the first two phases of REDD+. DRC will support itself on studies and “guided experimentation” through pilot project to build a strong legal framework in the medium term.
- Other countries can easily adopt the system which is fully developed using open source software (UN-REDD, OFAC and INPE)
- Today, the DRC undertakes this process, it is an African leader but is nonetheless facing serious human and financial constraints. Capacity building will be key at both national and provincial levels for the current and future legal reform to be a success.

# A collaborative process



**Jose E.B. Endundo**

Ex-Ministre de l'Environnement, Conservation de la Nature et Tourisme de la RDC

**Vincent Kasulu**

Directeur du Développement Durable, Ministère de l'Environnement, Conservation de la Nature et Tourisme de la RDC

[kaseyamak@yahoo.fr](mailto:kaseyamak@yahoo.fr)

**Nicky Ineet Kingunia**

Chef de bureau gestion des stocks de carbone, Direction du Développement Durable, Ministère de l'Environnement, Conservation de la Nature et Tourisme de la RDC

[ineetnicky@gmail.com](mailto:ineetnicky@gmail.com)

**Bruno Guay**

Conseiller Technique, Coordination Nationale REDD de la RDC , appui du PNUD au Ministère de l'Environnement, Conservation de la Nature et Tourisme de la RDC

[bruno.guay@undp.org](mailto:bruno.guay@undp.org)

**Léopold Kalala N.-K.**

Conseiller juridique, Cellule Environnement

Ministère de l'Environnement, Conservation de la Nature et Tourisme de la RDC

[leokalala@yahoo.fr](mailto:leokalala@yahoo.fr)

**Jean-Marie Bakanseka**

Responsable Informatique, Observatoire des Forêts d'Afrique Centrale (OFAC)

[jm.bakanseka@foraf.eu](mailto:jm.bakanseka@foraf.eu)

**Garry SAKATA M. Tawab**

Professeur d'Universités

[sakatisme2000@yahoo.fr](mailto:sakatisme2000@yahoo.fr)



<http://www.mecnt.cd/>



- In the long term the Nested Approach probably requires:
  - Clear guidelines for the establishment of project reference level (bottom-up)
    - » Not under development

AND/OR

- The establishment of geographically explicit national and sub national level (top-down)
  - » Initial model developed with national study on drivers of deforestation, currently being refined for the foreseen ER-Program Area (Bolobo, Kwamouth and Yumbi Territories)
  - » Key partners: Université Catholique de Louvain (UCL), IIASA
- Clear guidelines for MRV (ideally a standard method at national level for each of the 5 REDD+ activities)
  - » Blueprint for the National Forest Inventory finished, pre-inventory underway, forest stratification expected in 2013.
  - » Key partners: FAO, US-FS, JICA
- A coherent and sophisticated information management system that can integrate RLs and MRV'ed results at different scales (national, provincial, project).
  - » A first pilot system integrating registry and NFMS
  - » Key partner: OFAC, FAO, UNDP